



# 電動自走式洗地機

## CT-51

最高清洗效率

3150  
m<sup>2</sup>/hr

最高續航力

3.5  
hr

清洗水量時間

60  
min

GPS遠端控制 (選購配備)

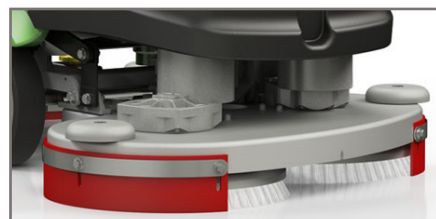
記憶卡(選購配備)



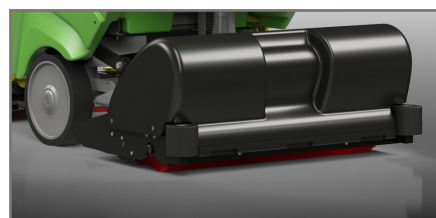
ANC  
先進噪音控制  
在ECO模式操作,  
噪音值僅54dB



雙刷系列



滾刷系列



### 適用場所

汽車生產/保養廠

百貨公司/賣場

電子廠/生技廠

清潔行業

### INNOVATIONS



可更換多種  
清洗刷頭



SLS™  
浮動式清洗刷



ANC™  
先進噪音控制



ECO清潔模式



DBL™電池  
長壽充電配備



記憶卡



GPS遠端控制



## INTERCHANGEABLE BRUSH HEAD

根據您的需要可更換4種清洗刷頭



## 4 INTERCHANGEABLE BRUSH HEADS

### 優點

01. 同一台機器可以使用不同的清洗刷頭
02. 提高清潔效率,縮短停機時間
03. 提高庫存管理 (一台四種刷頭,而不是四台不同的機型)



SLS™  
SELF LEVELING  
SYSTEM

---

## 不變的高清潔性能

SLS™ - 浮動式清洗設計可完全適應地板不平整,實現出色的清潔性能  
電子系統機型僅適用於XP版本



機械系統機型 刷壓 - 17-25 kg/cm



電子系統機型 刷壓 - 10-35 kg/cm



---

### 優點

01. 卓越而穩定的地板清潔效果
02. 優化清洗刷消耗
03. 電子系統更加高效率和高效能



# ANC™ ADVANCED NOISE CONTROL

---

## 靜音

ANC™是一項非常先進的研究,它將吸水馬達隔離並分離入與排出氣流,讓噪音極致的安靜  
選擇ECO 操作模式時,可以使噪音值降至54 dB

---

### ANC™設計 無ANC™設計



---

## 優點

01. 在工作場所中保持低噪音
02. 需要保持低噪音場所,如醫院
03. 在擁擠的地區工作不打擾

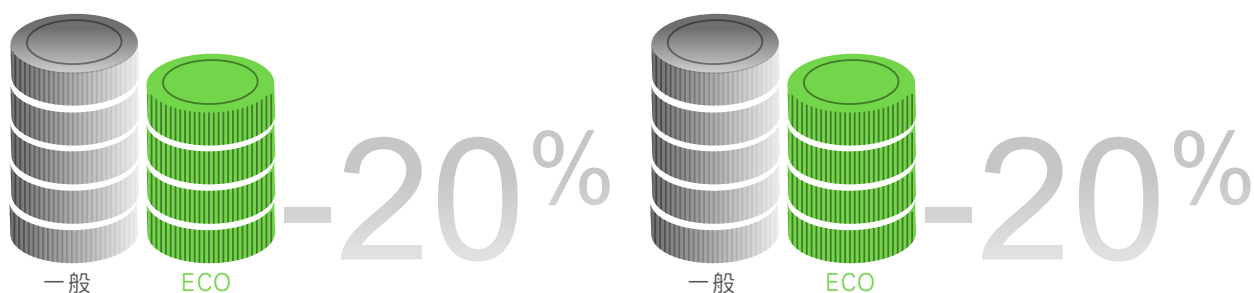


ECO  
SELECT

## 節省能源 - 提高工作效率 - 噪音低

Eco 操作模式可以降低損耗,每次可增加高達20%的清潔操作時間  
噪音值比一般操作模式低2dB,即使在須要求低噪音地方也能進行清潔操作  
機器維護時間間隔較長,進而降低成本

### ECO操作模式VS 一般操作模式



⚡ 電力能源

3,5hr - 一般

4hr - ECO

💧 清洗水量

56 dB - 一般

54 dB - ECO

🕒 操作時間

🔊 噪音值

### 優點

01. 清潔操作時間可延長至20%
02. 節省水量和清潔劑消耗
03. 降低清潔操作噪音值

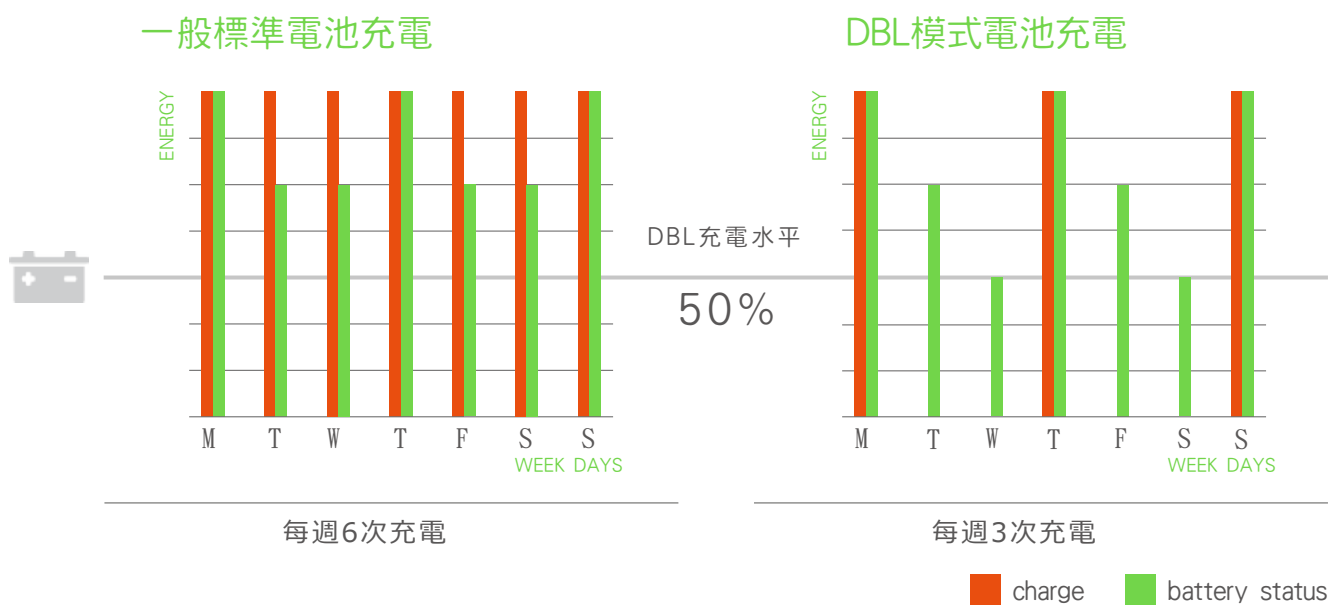


DBL™  
DOUBLE  
BATTERY LIFE

## 優化電池充電循環

DBL™ 可優化充電週期並將電池壽命延長至100%。

### DBL先進科技的好處



電池壽命

一般標準電池充電

DBL模式電池充電

TIME

### 優點

01. 延長電池壽命高達100%
02. 優化充電週期
03. 僅在需要時才進行優化充電



## MEMORY CARD

---

### 您可完全控制維護行程

通過服務協助管理記錄,您可完全控制您的機器維護行程  
記憶卡可由桌上型/平板/筆記型電腦或手機設備下載機器的工作參數  
專用軟體可以讓你輕鬆讀取識別最重要的數據,例如:電池充電週期,  
主刷馬達消耗,工作時間和錯誤消息



---

#### 優點

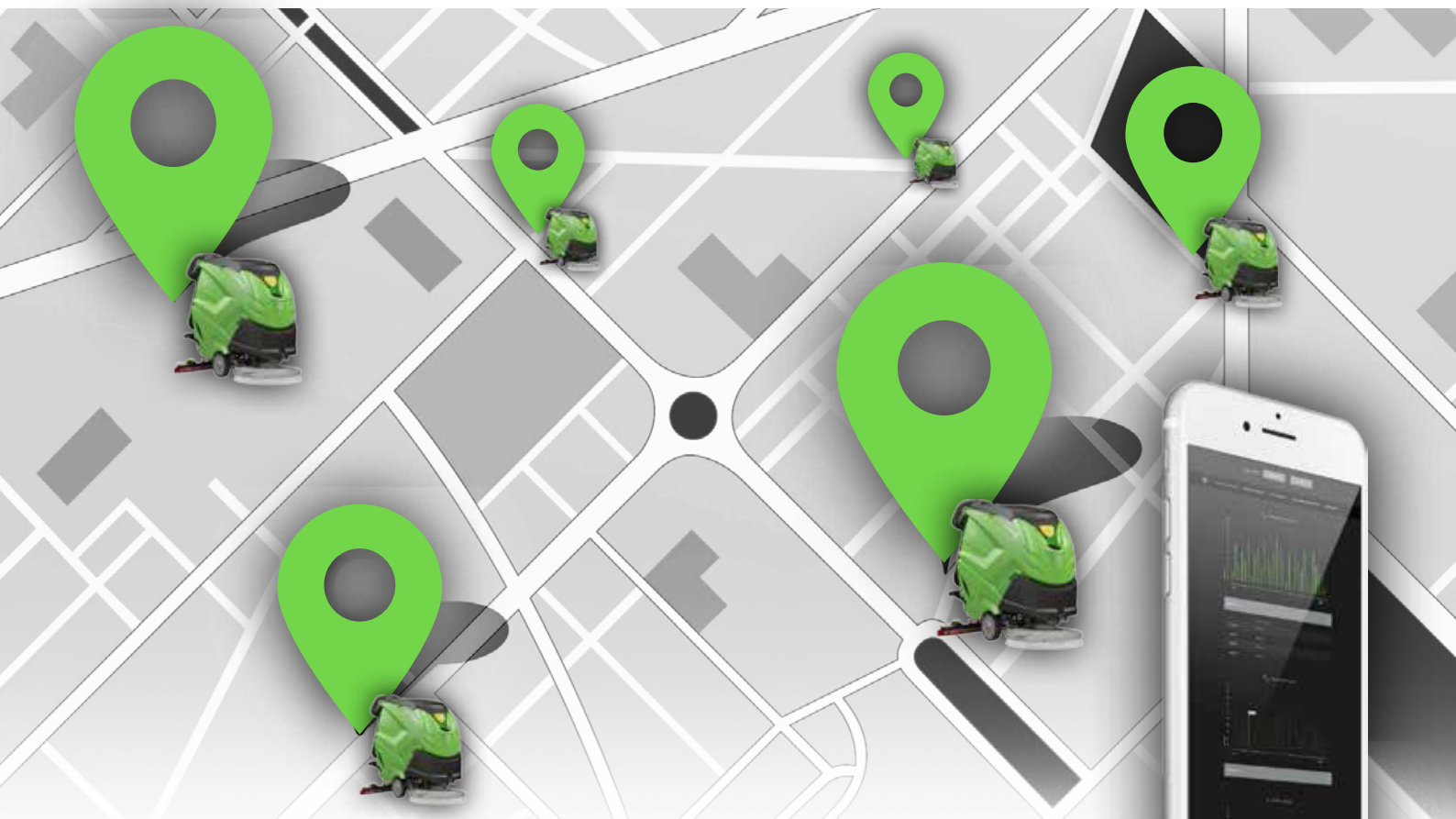
01. 監控電池壽命
02. 保持對機器性能的控制
03. 計劃維護





無論何時何地,您都可以找到您的機器

您可以通過智慧型手機/平板/桌上電腦知道機器的位置,用戶ID識別,電池循環,馬達消耗和機器使用效率(選購配備)。

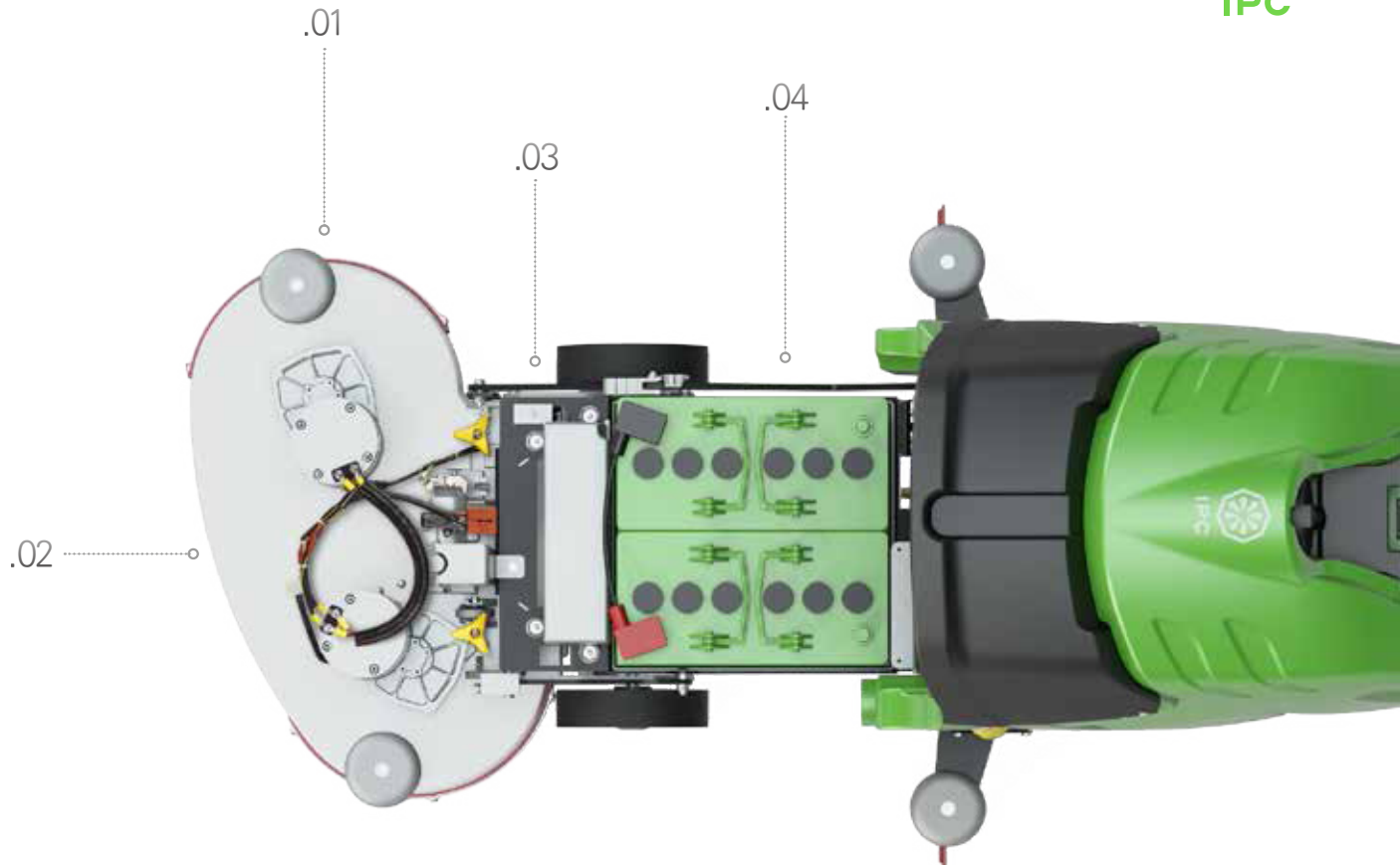


遠端迅速管理您的機器  
可完全控制機器內部軟體  
及所有機器參數

#### 優點

01. 優化機器管理成本
02. 了解誰使用機器(用戶ID識別)
03. 主要維護參數受控制





### 快速和簡單的三步驟更換清洗刷頭



A

鬆釋黃色固定螺帽



B

分開紅色插頭



C

釋開金屬固定夾

01. 清洗刷頭 - 4型可互換的清洗刷頭,適用於不同的需求且整體易於維護。
02. APC 設計清洗刷盤 - APC刷盤設計可解決所需清洗需求,確保持續清潔的性能,刷絲耗損至紅色刷毛時,即表示需要更換刷盤
03. 模組式電路盒 - 完全受保護且易於檢查
04. 電池和充電器 - 免維護電池及智能型充電器,方便檢視



## CT51

符合人體工學,可調節操作手柄  
友善操作的控制面板



01 驅動操作桿 - 創新設計允許使用者可調整適合舒適位置操作握桿

02 顯示屏幕 - 顯示所有必要信息如下所示：

- 現況電池電力
- 使用時數
- 操作程序設置
- 現況出水流量
- 現況刷壓 (XP機型)
- 現況最大斜坡 (BT 機型)
- 警告信息

03 操作控制旋鈕 - 直覺式簡易操作功能選擇旋鈕

04 電子鑰匙 - 電源開關,可設定使用ID



可調式操作握柄  
舒適和簡易使用



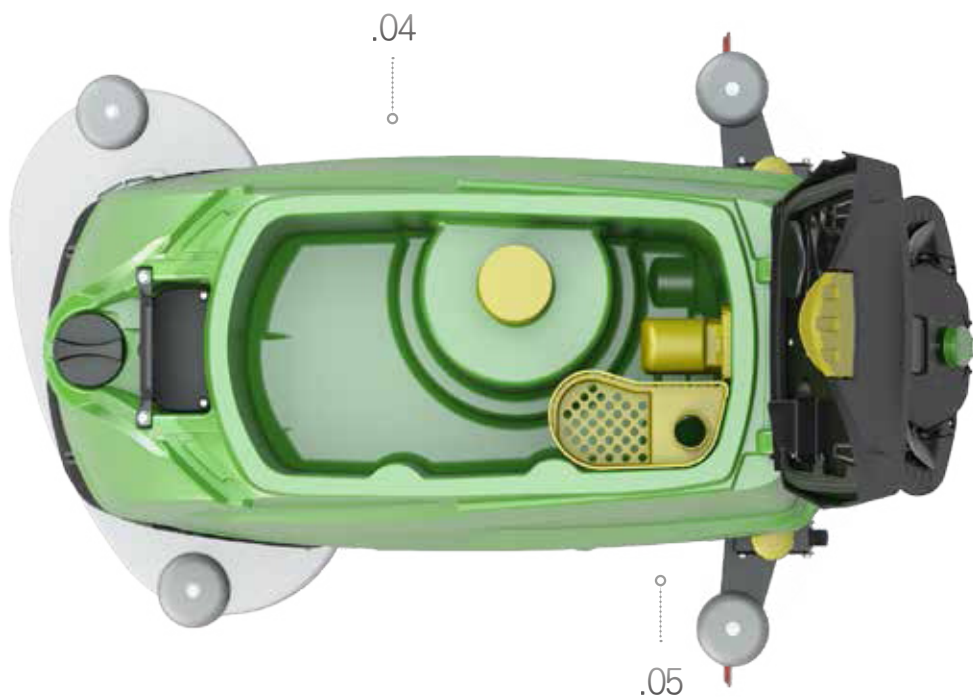
全機功能選擇  
皆由旋鈕控制



簡易兩組預設清潔模式

# CT51

## 輕鬆簡視內部組件



- 01. 污水槽蓋 - 配備鎖閉扣,密合度佳
- 02. 清潔劑自動供給組 - 清洗劑供給系統與清水分開,可節省洗劑耗量 (選購配件)
- 03. 吸水刮組 - 簡單快速的組合系統,無需調整工具
- 04. 污水槽 - 全開式可完全清潔和維護
- 05. 黃色觸點管理 - 立即識別所有日常需維護點

## CT51 選購配件



### ◦ 工具欄

位於機器左側,可供五種不同類型輔助清潔工具掛吊



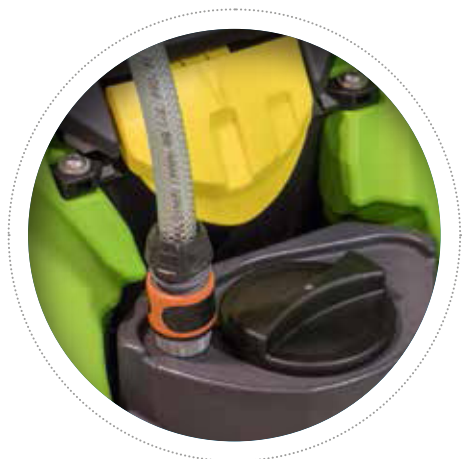
### ◦ 清潔劑自動供給組

清潔劑供給系統獨立於水槽,系統可精準供給洗劑比率  
可大量節省洗劑容量  
2升容量的洗劑罐可依需求調節0.2%至7%與  
每一公升清水混和清洗



### ◦ 外接式清洗套件

洗地機難以到達的區域,可使用套件吸取污水  
套件包括2.5公尺軟管,1公尺直管和2種吸頭



### ◦ 加水自動停止系統

該系統當機器加滿水後會自動停止  
當加水時,操作人員同時進行其他操作



## 規格資料

機型		CT51 BT55	CT51 BT60	CT51 BT70	CT51 XP55R
清洗效率	m <sup>2</sup> /h	2745	2700	3155	2745
清洗寬度	mm	550	600	700	550
清水槽容量	lit	50	50	50	50
污水槽容量	lit	53	53	53	53
電力	v	24	24	24	24
吸水寬度	mm	850	1010	1010	850
前進速度	km	4.5	4.5	4.5	4.5
後退速度	km	4.5	4.5	4.5	4.5
重量	Kg	89.1	79.1	94.6	107
體積尺寸	mm	1329x563x1033	1329x653x1033	1329x735x1033	1329x735x1033

## 標準配件

SPPV01352 (BT55)  
刷盤



SPPV01163 (XP55R)  
滾刷



EV27A-A  
蓄電池 (Cell Dry)



CBFH1-M  
DBL智能型充電器



SPPV01473 (BT60)  
刷盤



SPPV01472 (BT70)  
刷盤

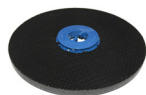


## 選購配件

SPPV01335 (BT55)  
菜瓜布勾盤



SPPV01233 (BT60)  
菜瓜布勾盤



SPPV01228 (BT70)  
菜瓜布勾盤



KTRI04846  
清潔劑分量瓶



KTRI05244 (BT55)  
防濺水護罩



KTRI05245 (BT60)  
防濺水護罩



KTRI05246 (BT70)  
防濺水護罩



KTRI40186  
工具掛勾盤



LCPR40040  
延伸吸水工具組



KTRI04851 (BT55)  
單刷頭組



KTRI04852 (BT60)  
雙刷頭組



KTRI04853 (BT70)  
雙刷頭組



KTRI04854 (XP55R)  
滾刷組



耐油膠條組



SPPV01524  
強力刷



**權能國際股份有限公司**

新北市三重區興德路86號4樓 (遠見科技大樓)

電話: 02-29957337(代表) 傳真: 02-29957031

www.joynice.com.tw

inf@joynice.com.tw



100%義大利製造  
ISO/CE認證  
品質保證